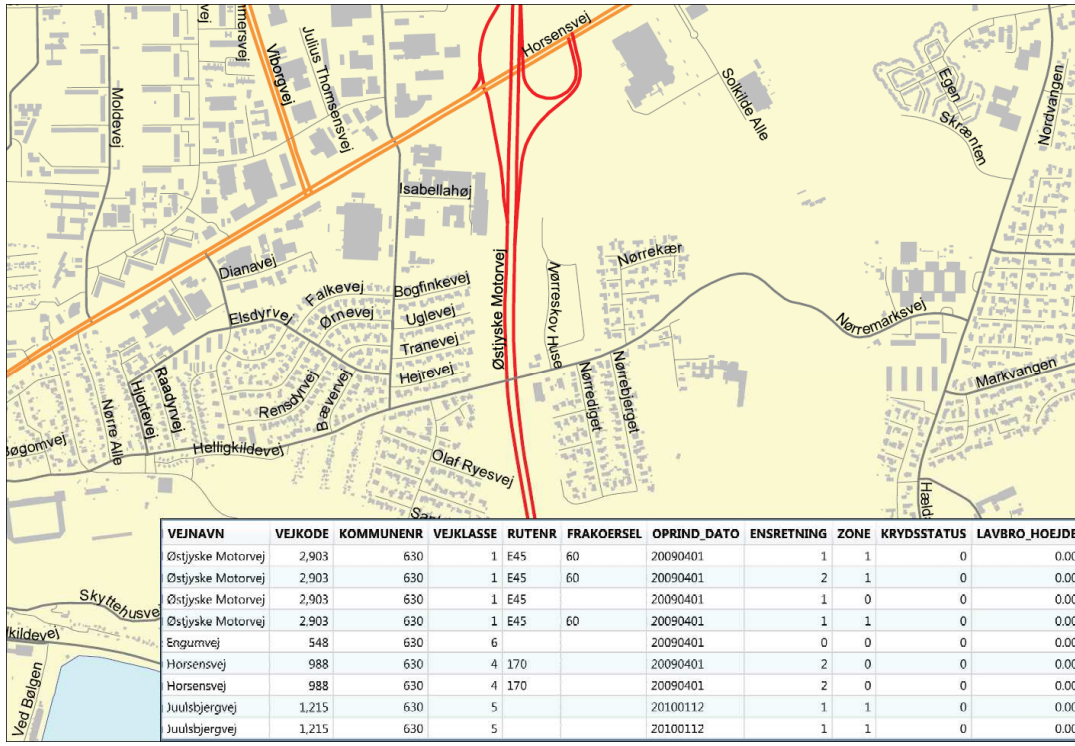


DAV - Teknisk Specifikation

DAV består vejnet og adresser med tilhørende databaseinformationer

Vejnettet:



DAV vejnet vist på oversigtskort med bygninger og kystlinie.

Liste med kolonne information:

Kolonne	Format i MapInfo	DSFL(%KG3 %U16)	
VEJNAVN	Char(40)	%D131	Vejnavn iht. CPR-vejregister
VEJKODE	Integer	%D112	Vejkode iht. CPR-vejregister
KOMMUNENR	Integer	%D111	Kommunenr iht. CPR-vejregister
VEJKLASSE	Integer	%D139	(se nedenfor)
RUTENR	Char(11)	%D26	Rutenr iht. Vejdirektorat
FRAKOERSEL	Char(4)	%D27	Frakørselsnr iht. Vejdirektorat
OPRIND_DATO	Char(8)	%D39	Dato
ENSRETNING	Integer	%D137	(se nedenfor)
ZONE	Integer	%D25	(se nedenfor)
KRYDSSTATUS	Integer	%D734	(se nedenfor)
LAVBRO_HOEJDE	Decimal (4,2)	%D7351	Skiltning på bro

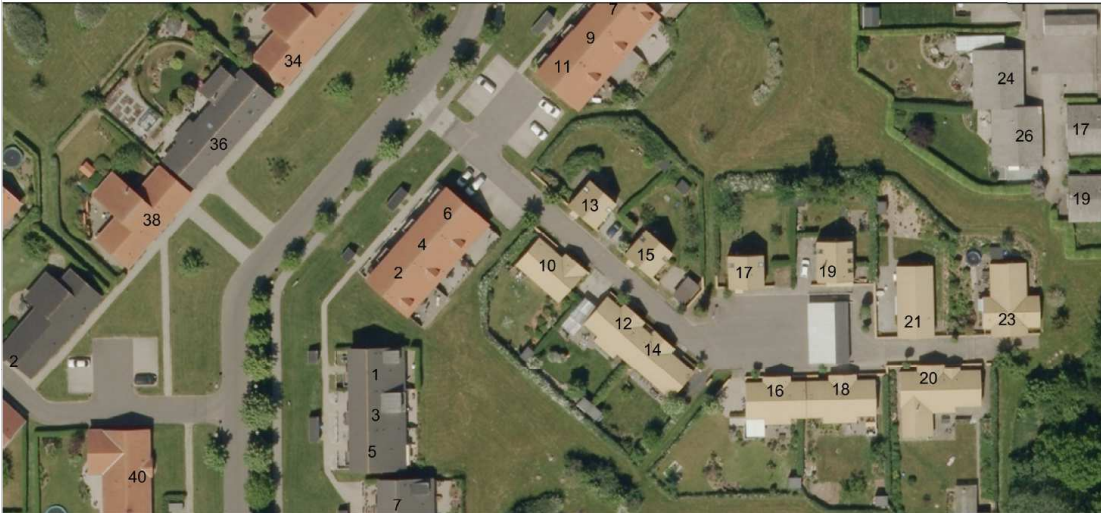
Vejklasse:
1: Motorvej
2: Motortrafikveje
3: Primærruter
4: Sekundærruter
5: Vej mellem 3 og 6 meter
6: Anden vej
9: Færgeruter

Ensretninger:
1: Med digitaliseringsretningen
2: Mod digitaliseringsretningen
3: Gågade

Zone:
0: Land
1: By > 8 ha

Krydsstatus:
0: Ingen restriktioner
-1: Vej under bro
1: Vej over bro
2: Rundkørsel

Adresser:



KOMMUNENR	KOMMUNENAVN	VEJKODE	VEJNAVN	HUSNR_BOGS	HUSNR	BOGSTAV	ADRESSE	POSTNR	POSTDISTRIKT	OPRIND_DATO	X_KOORDINAT	Y_KOORDINAT
630	Vejle	1,677	Naurstraede	16		16	Naurstraede 16	7,100	Vejle	20091212	534,458.40	6,174,922.14
630	Vejle	1,677	Naurstraede	17		17	Naurstraede 17	7,100	Vejle	20091212	534,452.15	6,174,945.95
630	Vejle	1,677	Naurstraede	18		18	Naurstraede 18	7,100	Vejle	20091212	534,471.61	6,174,922.44
630	Vejle	1,677	Naurstraede	19		19	Naurstraede 19	7,100	Vejle	20091212	534,468.94	6,174,946.18
630	Vejle	1,677	Naurstraede	20		20	Naurstraede 20	7,100	Vejle	20091212	534,489.23	6,174,924.65
630	Vejle	1,622	Musvitvej	19		19	Musvitvej 19	7,100	Vejle	20090814	529,392.16	6,174,058.76
630	Vejle	1,622	Musvitvej	20		20	Musvitvej 20	7,100	Vejle	20090814	529,421.30	6,174,066.13
630	Vejle	1,622	Musvitvej	21		21	Musvitvej 21	7,100	Vejle	20090814	529,391.40	6,174,077.02
630	Vejle	1,622	Musvitvej	22		22	Musvitvej 22	7,100	Vejle	20090814	529,426.56	6,174,104.55

DAV adressesetema vist på ortofotos

Liste med kolonneinformation:

Kolonne	Format i MapInfo	DSFL(%D132)	
KOMMUNENR	Integer	%D111	Kommunenr iht. CPR-vejregister
KOMMUNENAVN	Char(40)	%D124	Kommunenavn iht. CPR-vejregister
VEJKODE	Integer	%D112	Vejkode iht. CPR-vejregister
VEJNAVN	Char(40)	%D131	Vejnavn iht. CPR-vejregister
HUSNR_BOGS	Char(5)	%D132	Husnummer + bogstav
HUSNR	Integer	%D1321	Husnummer
BOGSTAV	Char(3)	%D1322	Bogstav
ADRESSE	Char(50)	%D1323	Vejnavn+Husnummer+bogstav
POSTNR	Integer	%D28	Postnummer
POSTDISTRIKT	Char(40)	%D281	Postdistrikt
OPRIND_DATO	Char(8)	%D39	Oprindelsesdato
X_KOORDINAT	Decimal(10,2)		
Y_KOORDINAT	Decimal(10,2)		

Yderligere info:



KortCenter.dk A/S | Vognmagervej 14 | 8800 Viborg
Tlf.: 6225 9999 | CVR-NR.: 31849527 |